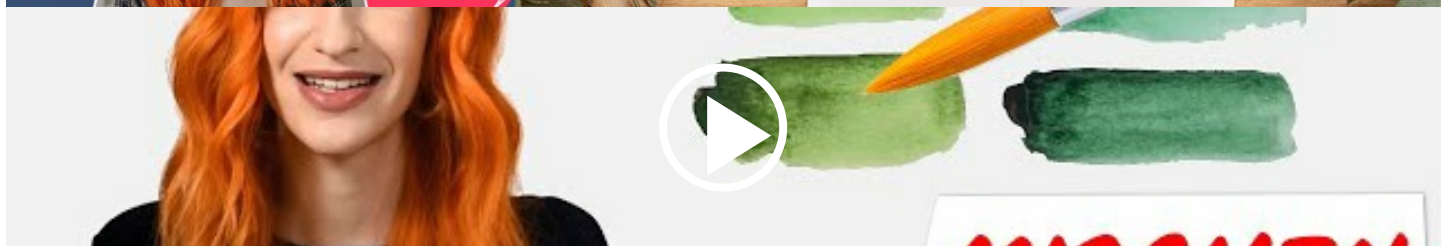


# Zeichnen mit Tinte und Aquarellfarben - Tutorial 6

Anleitung № 2804

## Aquarellfarben auswählen und mischen

Anhand von natürlichen Erdtönen erklärt Kalliopi ihre Farbauswahl und wie diese Farben mit Braun- und Ockertönen vermischt und abgetönt wirken. Die angemischten Farben werden anschließend in einer Zeichenübung zu einem dekorativen Blackwerk verarbeitet.



Alle STAEDTLER Onlinekurse und die Kollektion zur STAEDTLER Design Journey Art Class auf einen Blick



	Menge
	1
	1
	1