

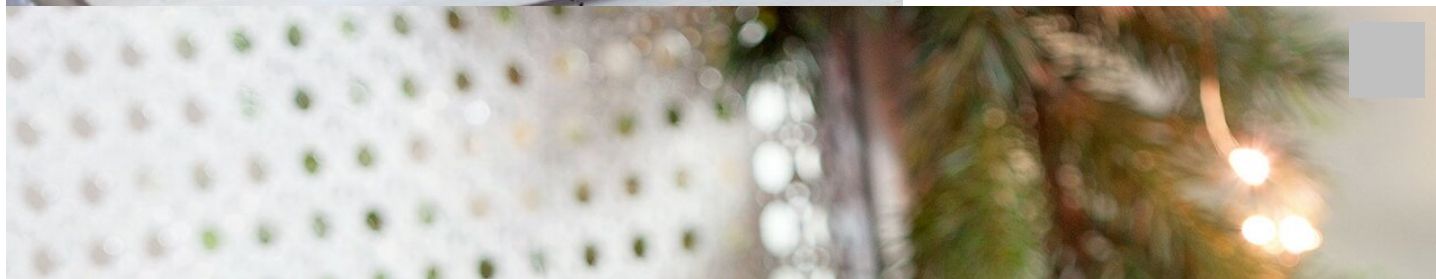
# Nordische Spieluhr mit Wichtelkind

## Anleitung № 1024

Dieses kleine Wichtelkind im nordischen Design mit seinem Strickschal und der roten Zipfelmütze findet seine perfekte Bühne auf dieser Spieluhr. Winterlich arrangiert mit Deko-Schnee und kleinen Streusternen ist diese Dekoration die wie geschaffen um mit ihrer Melodie die kalten Tage zu verkürzen. Kleine Herzen und das rot-weiße Design passen sich dem Nordischen-Look ideal an und verschafft so der klassischen, nostalgischen Spieluhr ein modernes Comeback.

### Und so geht's:

Grundieren Sie die Spieluhr in Weiß und lassen Sie sie trocknen. Schneiden Sie aus der Serviette das Muster aus und kleben Sie dieses mit dem Serviettenlack auf die Spieluhr. Verwenden Sie den speziellen Servietten-Pinsel, er minimiert das Risiko der Falten- und Rissbildung im Motiv. Nachdem der Lack getrocknet ist, tragen Sie mittig mit dem Spachtel Deko-Schnee auf und setzen das Wichtelkind auf den noch feuchten Schnee. Dekorieren Sie rund um den Deko-Schnee einige Sterne und fixieren diese ebenfalls in dem Schnee. Nun lassen Sie alles gut trocknen.





VBS Spieluhr "Stille Nacht"

14,95 €

[Artikeldetails](#)

Anzahl:

1

In den Warenkorb

