

# Lisa Premium Jeans

Bonnet avec torsades et pompon



# Lisa Premium Jeans

Bonnet avec torsades et pompon



## Qualité:

Lisa Premium Jeans (Gründl)

100 % acrylique

50 g / 133 m

**Taille :** tour de tête d'environ 53 cm à 57 cm

**Quantité nécessaire :** environ 100 g col. 04 (vert bouteille mêlé), 1 pompon Panda (Gründl) col. 56 (sapin)

## Aiguilles :

Jeu d'aiguilles n° 3 à 3 ½ et 4 à 4 ½ et 1 aiguille à torsades (aiguille auxiliaire)

## Points :

Côtes 1/1 en rond : (nombre de m. pair)

Alterner 1 m. end., 1 m. env.

Torsades en rond : (nombre de m. divisible par 13)

Suivre la grille.

Rép. les t. 1 à 12

## Échantillons :

Côtes 1/1 : (jeu d'aiguilles 3 à 3 ½ légèrement étiré) 26 m. x 32 t. = 10 cm x 10 cm

Torsades : (jeu d'aiguilles 4 à 4 ½) 26 m. x 30 t. = 10 cm x 10 cm

## Instructions :

Avec le jeu d'aiguilles n° 3 à 3 ½, monter 110 m. et les répartir sur 4 aiguilles du jeu. Fermer le rond et tric. 4 cm (= environ 12 t.) en côtes 1/1 puis tric. 1 t. en m. end.

Cont. en torsades avec le jeu d'aiguilles n° 4 à 4 ½, rép. 10 x la série de m. indiquée en répartissant au 1e t. 10 x 1 augm. après les 6e et 10e m. de la série à rép. (= 130 m.). À environ 18 cm de hauteur de torsades (= 54 t.), term. par un 6e t. du pt de torsades puis commencer les dim. en suivant la grille des dim. du 7e au 20e t. Passer le fil dans les 10 m. restantes et resserrer. Coudre le pompon.

## Abréviations :

col. = coloris • dim. = diminution(s) • end. = endroit • ens. = ensemble • env. = envers • glis. = glisser • m. = maille(s) • rép. = répéter • t. = tour(s) • tric. = tricoter • pt = point

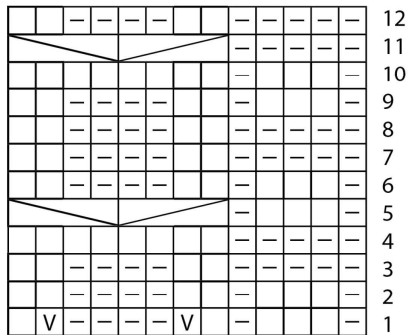
# Lisa Premium Jeans

## Bonnet avec torsades et pompon

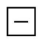
### Strickschrift Zopfmuster:


Cables Chart:

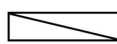
Grille des torsades :

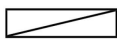



Rapport = 13 M  
Repeat = 13 sts  
13 m. à rép.

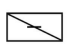
 = 1 M li  
p1  
1 m. env.


 = 1 M re  
k1  
1 m. end.

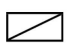
 = 4 M nach links verkreuzen (= 2 M auf eine Hilfsnadel vor die Arbeit legen, 2 M li str., dann die M der Hilfsnadel re str.)  
4 st left purl cable (= sl 2 sts to cn and hold to front of work, p2, k2 from cn).  
croiser 4 m. vers la gauche (= glis. 2 m. sur l'aiguille à torsades placée devant le travail, tric. 2 m. env. puis les m. de l'aiguille à torsade à l'end.)

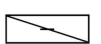
 = 4 M nach rechts verkreuzen (= 2 M auf eine Hilfsnadel hinter die Arbeit legen, 2 M re str., dann die M der Hilfsnadel li str.)  
4 st right purl cable (= sl 2 sts to cn and hold to back of work, k2, p2 from cn).  
croiser 4 m. vers la droite (= glis. 2 m. sur l'aiguille à torsades placée derrière le travail, tric. 2 m. end. puis les m. de l'aiguille à torsade à l'env.)


 = **nur 1 x** in der 1. Rd. des Zopfmusters: 1 M re verschr. aus dem Querfaden herausstricken, in den folgenden Rd. ist es 1 M re  
Work only once in the 1st rnd of the cable patt: M1tbl, in the foll rnd k the new st.  
seulement 1 x au 1e t. des torsades, tric. en m. end. torse le fil entre 2 mailles, au t. suivant tric. cette m. à l'end.

 = 2 M li zus. str.  
p2tog  
2 m. ens. à l'env.

 = 2 M re überz. zus. str. (= 1 M re abh., 1 M re str., abgehobene M darüber ziehen)  
skp ( sl 1, k1, pss0)  
2 surjet simple (= glis. 1 m. prise à l'end., tric. 1 m. end. puis passer la m. glis. par-dessus la m. tric.)

 = 2 M re zus. str.  
k2tog  
2 m. ens. à l'end.

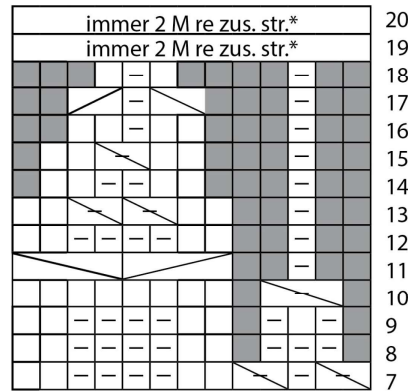
 = 3 M li zus. str.  
p3tog  
3 m. ens. à l'env.

 = keine bzw. abgenommene M, beim Stricken nicht berücksichtigen  
no stitch (placeholder in the chart; marks a stitch that has been decreased)  
m. disparue suite aux diminutions, en tricotant ne pas tenir compte de cette case.

### Strickschrift Abnahmen:

Decrease Chart:

Grille des diminutions :



Rapport = 13 M  
Repeat = 13 sts  
13 m. à rép.

\* immer 2 M re zus. str.  
k2tog continuously  
tric. tjs 2 m. ens. à l'end.

# Lisa Premium Jeans

Bonnet avec torsades et pompon

