

# BOTTIES®

**Strickbotties**  
Kostenfreie  
Basisanleitung für  
50g / 125 m  
Garnmischungen  
Nadelstärke 4-4,5



Design: Dagmar Scholz

**Du benötigst  
für dieses Modell  
noch:**



Häkelnadel 3 mm; Nadel-Spiel 3,5 mm  
und für die Größen D-G kurze Rund-  
strick-Nadel 3,5 mm; Sticknadel; Näh-  
klammern; ggf. Schneiderwachs



1 Paar Botties Sohlen



Passende Einlegesohlen, z.B. aus Filz, 10 mm



Kids XXS / XS / S / M / L = ca. 50 g  
Kids XL und Erwachsene XXS / XS / S /  
S+ / M / L / XL = ca. 100 g

## GARNEMPFEHLUNG

---

Material: Mischgarne (Schurwolle/Polyacryl) mit Lauflänge: 50 g/125 m — Nadelstärke: 4-4,5 mm  
Maschenprobe: glatt rechts gestrickt sind 22,5 M und 36 R = ca 10x 10 cm. Unbedingt vorher eine Maschenprobe arbeiten, denn für den perfekten Sitz ist es wichtig mit genau dieser Maschenprobe zu stricken. Sollten mehr M 10 cm ergeben, eine dickere N, bei weniger M auf 10 cm eine dünnere N verwenden.

## TIPPS

---

- ① Garne, die sich per Hand leicht zerreißen lassen, sind nicht stabil genug für die „Nullreihe“. Für diese dann ein robusteres Garn (z.B. ein gewachstes Garn) verwenden und erst danach mit dem Wunschgarn weiter stricken.
- ② Baumwolle ist zwar sehr stabil, neigt aber auch dazu, schneller auszuleiern. Dies kann durch häufiges Waschen kompensiert werden. Wir empfehlen für Strickbotties Garne mit einem hohen Anteil an Polyacryl und/oder Schurwolle.
- ③ Diese Anleitung basiert darauf, dass die Botties® mit 10 mm dicken Einlegesohlen getragen werden. Der Fuß wird dadurch leicht erhöht und findet einen guten Halt. Bei Verwendung dünnerer Einlegesohlen die Abnahme in der 1. Runde starten und für Kinder eine Schuhgröße kleiner wählen sowie nach Anleitung stricken.
- ④ Fersenkappe: Solltest du in den Sohlen weitere Löcher zur Fixierung vermissen, kannst du eine Revolverlochzange verwenden, um neue Löcher zu stanzen.

## ALLGEMEINES

---

**Glatt rechts in Runden:** alle Maschen rechts stricken

**Rippenmuster in Runden:** 1 M rechts, 1 M links im Wechsel stricken

**Betonte Abnahme vor der Mitte:** die 2 M bzw. 3 M rechts zusammen stricken

**Betonte Abnahmen nach der Mitte:** Überzogene Abnahme: Die erste Masche wie zum Rechtsstricken rechts abheben, wie sie erscheint zurück auf die linke Nadel legen und mit der folgenden M zusammenstricken. Für die doppelte, übergezogene Abnahme: Die 1. und 2. Masche wie zum Rechtsstricken rechts abheben. Dabei drehen sich die M und die 2. M liegt vor der 1. M. Wie sie erscheinen zurück auf die linke Nadel legen und mit der folgenden M zusammenstricken.

**Es ist wichtig, dass der Faden beim Stricken der Abnahmen an der Mitte immer festgezogen wird.**

**Elastisch Abketten:** 1 Masche rechts stricken und zurück auf die linke Nadel legen. Anschließend \*2 M rechts zusammenstricken, die erhaltene Masche wieder auf die linke Nadel legen\*. Von \* bis \* stets wiederholen, bis nur noch 1 Masche auf der Nadel ist. Faden abschneiden, Fadenende durch die Masche ziehen und verstecken.

**Wechseln auf ein Nadel-Spiel:** Die M gleichmäßig auf 4 Nadeln verteilen, dabei liegt die hintere und vordere Mitte jeweils mittig auf einer Nadel.

## Erklärungen und Zeichen im Schema












Die Strickschemen bezeichnen jeweils den Bereich, in dem abgenommen werden muss.

Leere Kästchen entstehen durch die Abnahmen und bezeichnen keine Maschen.

Die Schemen werden von rechts nach links gelesen und gestrickt. Über den jeweils fett markierten Maschen und den dahinter oder davor stehenden leeren Kästchen werden die Abnahmen gestrickt.

Tipp: Werden diese Abnahmen am Anschlag markiert, fällt das Aufnähen leichter.

## Abkürzungen und Symbole

abk = abketten	 = 1 M re
abn = abnehmen	 = 2 M re zusammen stricken
ca= circa	 = 2 M überzogen zusammenstricken
li = links	 = 3 M re zusammenstricken
lt= laut	 = eine doppelte überzogene Abnahme
M = Masche	 = ergibt sich aus den Abnahmen: keine Masche
R = Reihe	 = keine Masche bei <b>rot markierter</b> Größe
Rd = Runde	 = nur bei <b>rot markierter</b> Größe
re = rechts	 = nur bei <b>rot markierter</b> Größe
str = stricken	 = nur bei <b>rot markierter</b> Größe
	 = nur bei <b>rot markierter</b> Größe

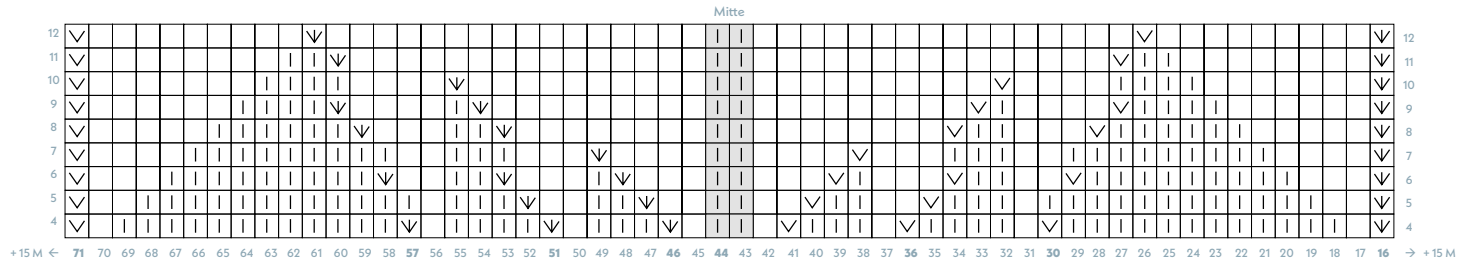
## AUF DIE SOHLE NÄHEN

---

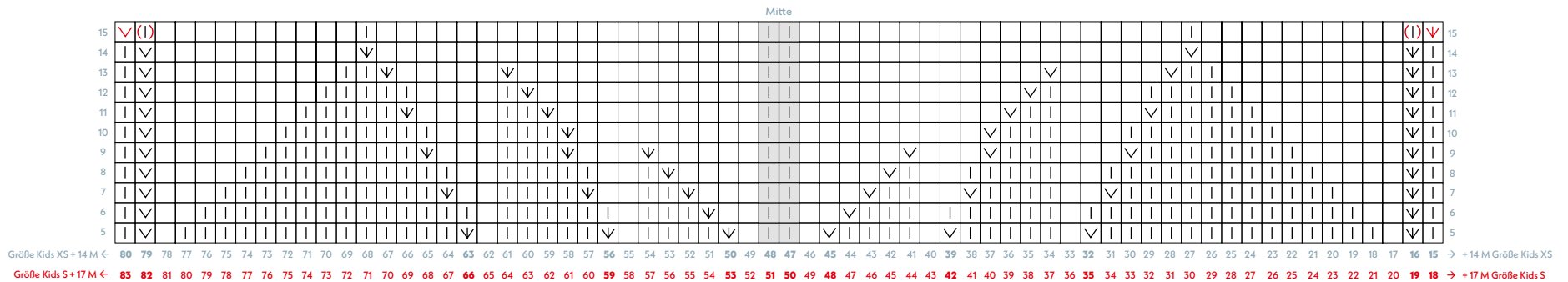
**Sohlen umhäkeln:** Die Sohle mit der Ferse zum Körper halten. Die Häkelnadel durch das mittlere Loch der unteren Reihe von innen nach außen stechen und den Fadenanfang durchziehen. Die Häkelnadel durch das darüber liegende Loch von außen nach innen stechen, um den Faden als Schlaufe wieder zurückzuholen und daraus eine feste Masche zu häkeln. Den Fersenteil auf diese Weise weiterhäkeln. In die folgenden Löcher nach dem Fersenteil jeweils eine feste Masche häkeln. Die Runde an der Ferse mit einer Kettmasche schließen. Tipp: das umhäkeln geht einfacher, wenn der Faden vorher durch Schneiderwachs gezogen wird.

**Aufnähen:** Das Gestrickte, vor allem die Abnahmen in der vorderen Mittel, vorsichtig dämpfen. Die Anschlagkante auf den Sohlenrand stecken, die Fersenmarkierung an die hintere Mitte, die Fußspitze an die vordere Mitte und die seitlichen auf gleicher Höhe mittig der Sohle. Nun an der Ferse beginnend den Schuh im Knopflochstich auf die obere Kante des Häkelrandes nähen. Dafür von vorne unter den Maschengliedern der Häkelmaschen nach hinten stechen, dann von hinten nach vorne durch die Anschlagkante, die Nadel von hinten nach vorne durch die entstandene Schlaufe ziehen und den Faden fest anziehen. Es kann auch mit überwendlichen Stichen aufgenäht werden.

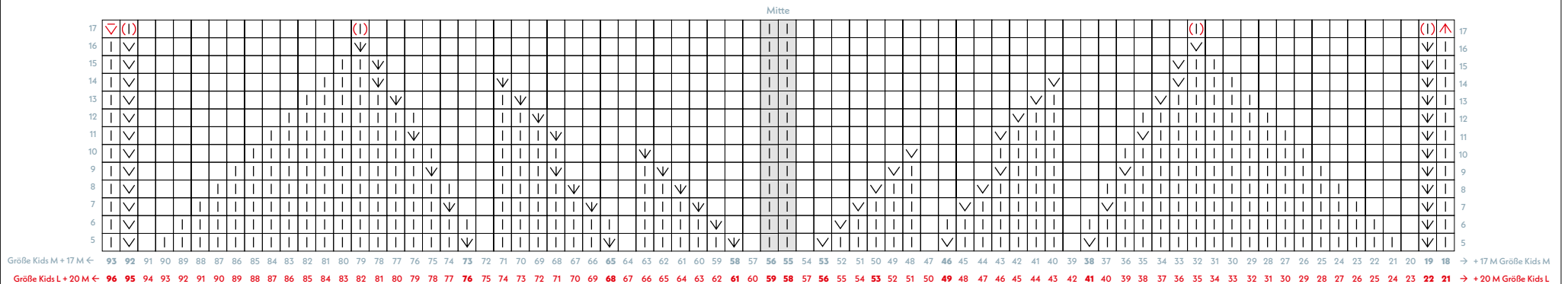
**Schema A für Größe Kids XXS — Sohlenumfang: 38,5 cm; Schafthöhe 10 cm; Schaftweite 16 cm:** 86 M anschlagen und auf ein Nadelspiel verteilen. Glatt re in Rd str. 3 Rd ohne Abnahmen stricken. Dann weiter glatt re str und dabei ab der 16. M bis zur 71. M lt Schema die Abnahmen arbeiten. Ab der 12. Rd gerade weiterstricken. Die 35. und 36. Rd im Rippenmuster arbeiten, dann die M wie oben beschrieben elastisch abk.



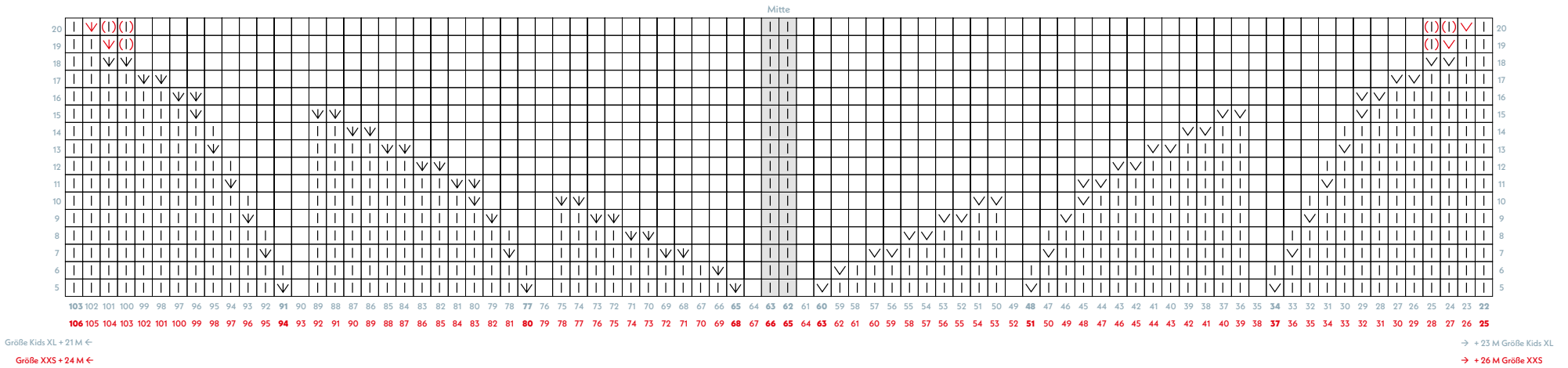
**Schema B für Größen Kids XS und Kids S — Sohlenumfang: 42,5/45,5 cm; Schafthöhe 11 cm; Schaftweite 16/18 cm:** 94/100 M anschlagen und auf das Nadelspiel verteilen. Glatt re in Rd str. 4 Rd ohne Abnahmen arbeiten. Dann weiter glatt re str und dabei ab der 15./18. M bis zur 80./83. M lt Schema die Abnahmen arbeiten. Ab der 15. Rd gerade weiterstricken, dabei nur für die Größe Kids S in der 15. Rd lt Schema noch je 1 x 1 M abn. Die 39. und 40. Rd im Rippenmuster arbeiten, dann die M wie oben beschrieben elastisch abk.



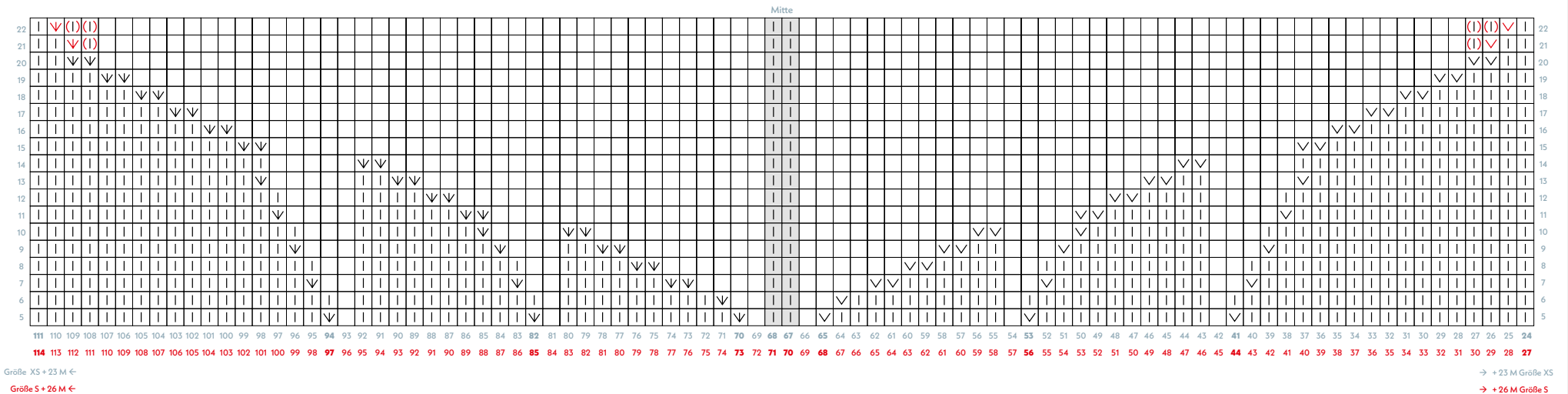
**Schema C für Größen Kids M und Kids L — Sohlenumfang: 49/51,5 cm; Schafthöhe 11 cm; Schaftweite 19/20 cm:** 110/116 M anschlagen und auf das Nadelspiel verteilen. Glatt re in Rd str. 4 Rd ohne Abnahmen arbeiten. Dann weiter glatt re str und dabei ab der 18./21. M bis zur 93./96. M lt Schema die Abnahmen arbeiten. Ab der 17. Rd gerade weiterstricken, dabei nur für die Größe Kids L in der 17. Rd lt Schema noch je 1 x 2 M abn. Die 39. und 40. Rd im Rippenmuster arbeiten, dann die M wie oben beschrieben elastisch abk.



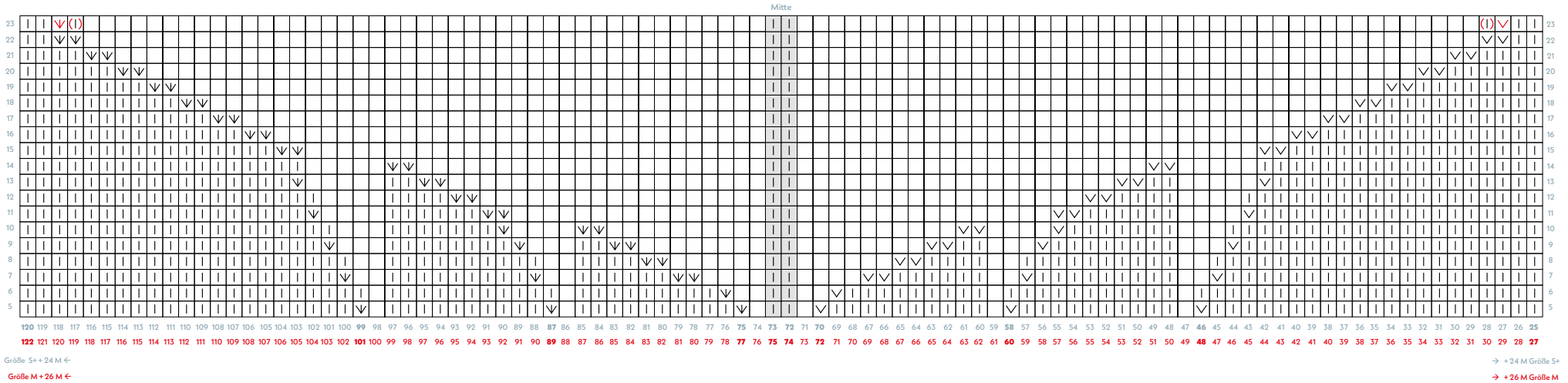
**Schema D für Größen Kids XL und Erwachsene XXS** — Sohlenumfang: 54,5/57,5 cm; Schafthöhe 12 cm; Schafweite 22/23 cm: 124/130 M mit der Rundstrick-N anschlagen. Zur Rd schließen. Glatt re in Rd str. 4 Rd ohne Abnahmen arbeiten. Dann weiter glatt re str und dabei ab der 22./25. M bis zur 103./106. M lt Schema die Abnahmen arbeiten. Zwischendurch auf das Nadel-Spiel 3,5 mm wechseln. Ab der 19. Rd gerade weiterstricken, dabei nur für die **Größe XXS** in der 19. und 20. Rd lt Schema noch je 1 x 1 M abn. Die 43 und 44. Rd im Rippenmuster arbeiten, dann die M wie oben beschrieben elastisch abk.



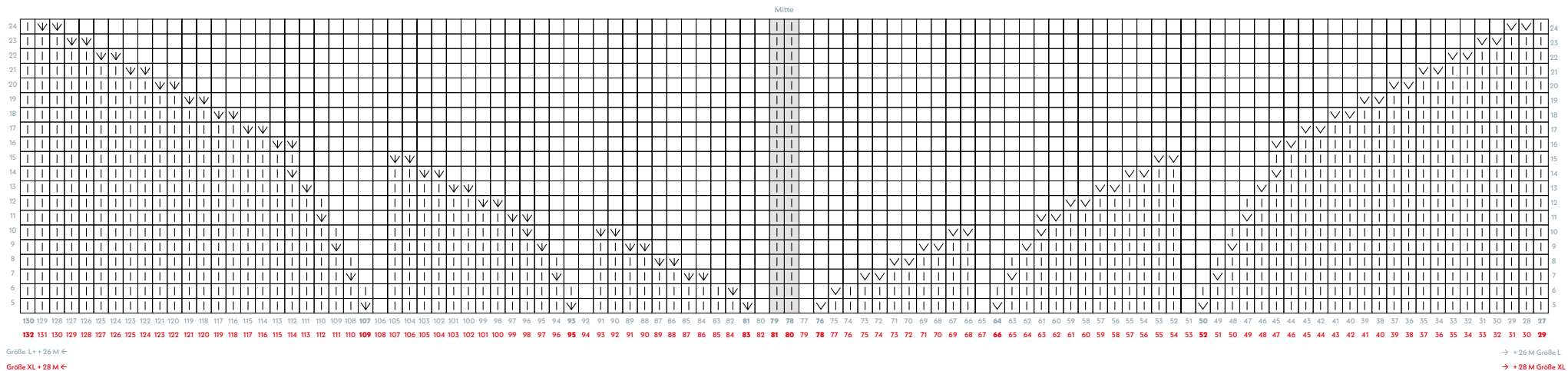
**Schema E für Größen Erwachsene XS und S** — Sohlenumfang: 60/62 cm; Schafthöhe 13 cm; Schafweite 24/25 cm: 134/140 M mit der Rundstrick-N anschlagen. Zur Rd schließen. Glatt re in Rd str. 4 Rd ohne Abnahmen arbeiten. Dann weiter glatt re str und dabei ab der 24./27. M bis zur 111./114. M lt Schema die Abnahmen arbeiten. Zwischendurch auf das Nadel-Spiel 3,5 mm wechseln. Ab der 21. Rd gerade weiterstricken, dabei nur für die **Größe S** in der 21. und 22. Rd lt Schema noch je 1 x 1 M abn. Die 45.-47. Rd im Rippenmuster arbeiten, dann die M wie oben beschrieben elastisch abk.



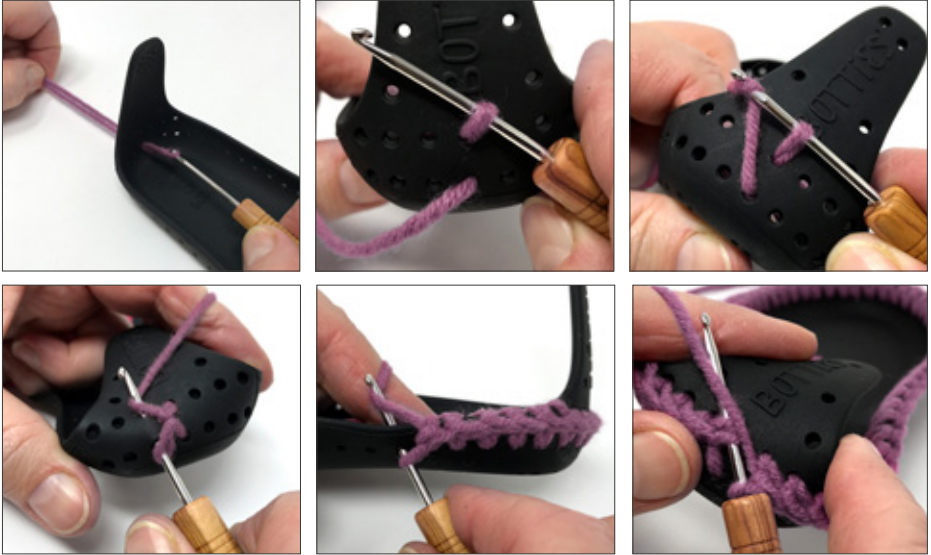
**Schema F für Größen Erwachsene S+ und M** — Sohlenumfang: **64/66 cm**; Schafthöhe **14 cm**; Schaftweite **25/26 cm**: 144/148 M mit der Rundstrick-N anschlagen. Zur Rd schließen. Glatt re in Rd str. 4 Rd ohne Abnahmen arbeiten. Dann weiter glatt re str und dabei ab der 25./27. M bis zur 120./122. M lt Schema die Abnahmen arbeiten. Zwischendurch auf das Nadel-Spiel 3,5 mm wechseln. Ab der 23. Rd gerade weiterstricken, dabei nur für die Größe M in der 23. Rd lt Schema noch je 1 x 1 M abn. Die 47.-50. Rd im Rippenmuster arbeiten, dann die M wie oben beschrieben elastisch abk.



**Schema G für Größen Erwachsene L und XL** — Sohlenumfang: **69/71,5 cm**; Schafthöhe **15cm**; Schaftweite **26/27 cm**: 156/160 M mit der Rundstrick-N anschlagen. Zur Rd schließen. Glatt re in Rd str. 4 Rd ohne Abnahmen arbeiten. Dann weiter glatt re str und dabei ab der 27./29. M bis zur 130./132. M lt Schema die Abnahmen arbeiten. Zwischendurch auf das Nadel-Spiel 3,5 mm wechseln. Ab der 24. Rd gerade weiterstricken. Die 52.-54. Rd im Rippenmuster arbeiten, dann die M wie oben beschrieben elastisch abk.



## Sohle umhäkeln



## Stricken nach Schema



## Aufnähen

