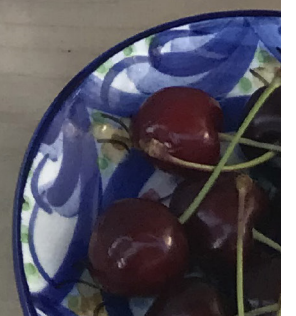




Summerstripes  
coussin

S10790







S10790

V.1/EW/SK

# Summerstripes COUSSIN

Design : Schachenmayr Designteam



Crochet



Intermédiaire



fil recommandé

## DIMENSIONS

Coussin env. 50 x 50 cm

## FOURNITURES

Schachenmayr Catania, pelote de 50 g

Env. 50 g = 125 m

Col. 00397 (türkis) 2 pelotes

Col. 00384 (capri) 1 pelote

Col. 00420 (monaco) 2 pelotes

Col. 00261 (regatta) 1 pelote

Col. 00247 (wolke) 2 pelotes

Col. 00173 (hellblau) 1 pelote

Col. 00180 (serenity) 1 pelote

Col. 00422 (lavendel) 1 pelote

Vérifiez le bain indiqué sur les banderoles et n'utilisez que des pelotes du même bain. La quantité de fil peut varier d'une personne à l'autre.

1 Croch. N° 3,0

1 aiguille à laine pour rentrer les fils

3 Creativ-boutons de Prym, 22 mm Ø

## ECHANTILLON

Dans la succession des points :

20 m. et 26 rgs = 10 cm x 18,5 cm.

Si l'échantillon est différent, utiliser un crochet plus gros ou plus fin.

## POINTS

### Points de crochet :

Nombre de m. divisible par 8 + 1 m. + 3 m. en l'air pour tourner. Travailler en suivant le diagramme en commençant comme dessiné, en reprenant toujours le motif de 8 m et en terminant comme dessiné ; dans les rgs de brides, remplacer la 1re m. par 3 m. en l'air. Répéter toujours du rg 5 au 25e rg. Au 22e rg, crocheter dans la technique du jacquard : On travaille avec 2 fils de coloris différents en laissant courir le fil non utilisé sur les m. de tête du rg précédent, il sera ainsi couvert en crochétant la m. suivante.

## EXPLICATIONS

Monter 105 m.air + 3 m.air pour tourner en turquoise, croch. 1 rg en B en travaillant sur l'envers de la chaînette de m.air. Puis cont. d'après la grille en commençant comme indiqué. Rép. 12x le rapport de 8 m. et terminer comme indiqué. Exécuter 1x les rayures 1 – 5 puis les rayures 6 uniquement jusqu'au 13e rg = 144 rgs en tout. Mettre un repère à gauche et à droite après le 10e rg des rayures 2 et après le 3e rg des rayures 5, ceci pour assembler les parties du coussin par la suite.

Croch. la patte de boutonnage en Monaco. Pour ceci, croch. le rg suivant en ms en répartissant les m. comme suit : 1 ms, ★ 22 ms, 5 m.air, passer les 5 m. suivante du rg précédent, rép. 2x à partir de ★, 23 ms.

Croch. le rg suivant en B (1 B ds ch m.air du rg précédent). Pour terminer faire encore 1 rg de ms.

## FINITIONS

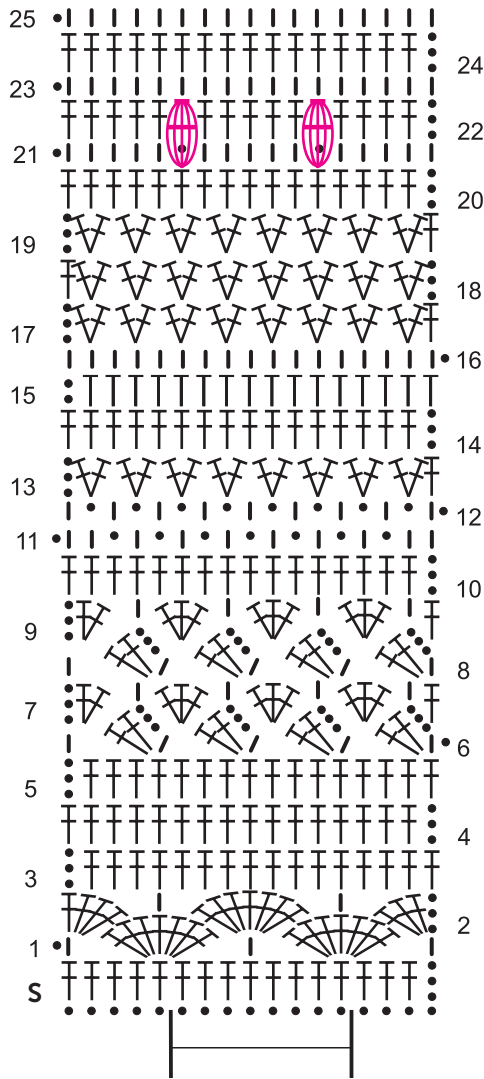
Patte de fermeture : rabattre la partie du haut avec la patte de boutonnage endroit sur endroit sur le repère, puis rabattre la partie du bas vers le haut sur le repère de manière à ce que les deux parties se chevauchent d'env. 3 cm et afin d'obtenir un coussin d'env. 50 x 50cm. Fermer les coutures des côtés. Broder les boutons Creativ à loisir en turquoise et les coudre.

## ABRÉVIATIONS

Col = Coloris

rg(s) = rang (s)

m. = maille(s)



rang	succession de coloris 1	succession de coloris 2	succession de coloris 3	succession de coloris 4	succession de coloris 5	succession de coloris 6
25	serenity	capri	regatta	serenity	monaco	
24	monaco	türkis	serenity	capri	hellblau	
23	monaco	türkis	serenity	capri	hellblau	
22	monaco/serenity	türkis/capri	serenity/regatta	capri/türkis	hellblau/wolke	
21	monaco	türkis	serenity	capri	hellblau	
20	monaco	türkis	serenity	capri	hellblau	
19	türkis	lavendel	wolke	wolke	wolke	
18	capri	serenity	lavendel	hellblau	regatta	
17	türkis	lavendel	hellblau	wolke	türkis	
16	lavendel	hellblau	wolke	monaco	wolke	
15	lavendel	wolke	regatta	capri	monaco	
14	serenity	monaco	hellblau	türkis	türkis	
13	lavendel	hellblau	wolke	monaco	capri	monaco
12	serenity	serenity	regatta	capri	monaco	monaco
11	hellblau	monaco	türkis	türkis	serenity	monaco
10	regatta	lavendel	monaco	serenity	lavendel	wolke
9	hellblau	capri	capri	lavendel	regatta	hellblau
8	wolke	monaco	türkis	regatta	hellblau	monaco
7	hellblau	türkis	capri	serenity	wolke	wolke
6	wolke	monaco	türkis	regatta	hellblau	hellblau
5	regatta	lavendel	lavendel	hellblau	regatta	monaco
4	wolke	serenity	serenity	wolke	wolke	capri
3	regatta	regatta	hellblau	monaco	regatta	türkis
2	monaco	hellblau	wolke	türkis	türkis	monaco
1	capri	wolke	regatta	capri	monaco	lavendel
S	türkis	regatta	monaco	türkis	lavendel	serenity

**LÉGENDE**

- = 1 m. en air (m.air)
- I = 1 m. serrée (ms.)
- T = 1 demi-bride (db)
- ⊥ = 1 bride (B)
- = 7 brides dans la même m.
- = 1 m. serrée, 3 m. en l'air et 2 brides dans la même m. que la m. serrée
- = 2 brides dans la même m.
- = 1 boule piquée plus bas (= crocheter 1 boule de 5 brides en piquant dans la bride de l'avantdernier rg)