



Summerstripes
Plaid

S9406





S9406

V.1/EW

Summerstripes Plaid Häkelerdecke

Design: Schachenmayr Designteam



Häkeln



Mittel



Empfohlenes Garn

GRÖSSE

Breite ca. 108 cm, Länge ca. 128 cm

MATERIAL

Schachenmayr Catania, 50 g Knäuel

Lauflänge 50 g = 125 m

Fb 00106 (weiß)	4 Knäuel
Fb 00222 (orchidee)	3 Knäuel
Fb 00114 (cyclam)	3 Knäuel
Fb 00208 (sonne)	3 Knäuel
Fb 00253 (jade)	3 Knäuel
Fb 00146 (pfau)	3 Knäuel
Fb 00205 (apfel)	2 Knäuel

Schachenmayr Catania color, 50 g Knäuel

Lauflänge 50 g = 125 m

Fb 00093 (afrika color)	3 Knäuel
-------------------------	----------

Die Banderolen überprüfen und nur Knäuel der gleichen Farbpartie verwenden. Der Materialverbrauch kann von Person zu Person variieren.

1 Häkelnadel 4,0 mm

1 Wollnadel zum Vernähen der Fäden

MASCHENPROBE

In der Musterfolge:

20 M und 25 R = 10 cm x 24 cm.

Bei abweichender Maschenprobe eine entsprechend dickere oder dünnere Häkelnadel verwenden.

GRUNDTECHNIKEN

Häkelmuster: Maschenzahl teilbar durch

8 + 1 + 3 Wende-Luftm. Nach der Häkelschrift arbeiten, dafür wie gezeichnet beginnen, den Rapport von 8 M stets wiederholen und wie gezeichnet enden; dabei in Reihen mit Stäbchen die 1. M durch 3 Luftm ersetzen.

Die 1. bis 25. R stets wiederholen. Die 1. gezeichnete R (in der Häkelschrift mit S bezeichnet) entspricht der 1. R Stb zu Beginn der Arbeit. In der 22. R in Jacquard-Technik häkeln: Es wird mit 2 Fäden in unterschiedlichen Farben gehäkelt, dabei liegt der nicht benötigte Faden auf den Maschengliedern der Vor-R und wird somit beim Häkeln der folgenden M überdeckt.

ANLEITUNG

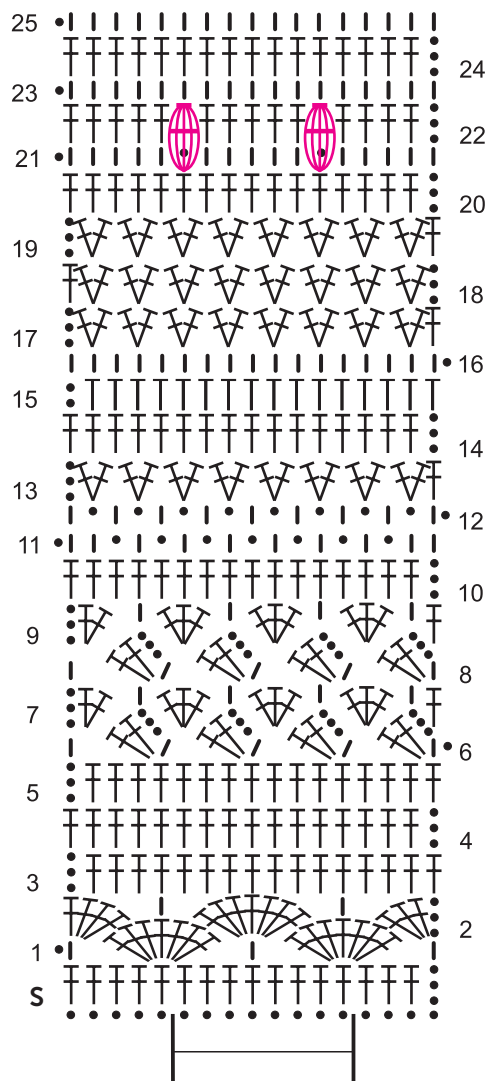
In weiß 212 Luftm anschlagen und 1 R Stb häkeln, dabei in die 4. M von der Nadel aus das 1. Stb häkeln. Dann nach Häkelschrift arbeiten, dabei wie gezeichnet beginnen, den Rapport von 8 M 25x häkeln und wie gezeichnet enden. Die 1. bis 25. R 5x häkeln, dabei Farbfolge 1 bis 5 je 1x arbeiten. Nach insgesamt 126 R noch 1x die 1. R in weiß, die 2. R in afrika und die 3. R in jade häkeln = 129 R. Gesamthöhe = ca. 124 cm.

FERTIGSTELLUNG

Um die gesamte Decke in afrika color 1 Rd feste M häkeln, dabei in jede Ecke 3 feste M häkeln. In weiß 1 Rd Stb häkeln, dabei in jede Ecke 5 Stb häkeln. In cyclam 1 Rd mit Picots wie folgt häkeln: ★ 4 feste M, 3 Luftm, und 1 feste M in die 1. der 3 Luftm, ab ★ stets wiederholen und die Rd mit einer Kettm schließen. Die Decke spannen, anfeuchten und trocknen lassen. Mit der Wollnadel alle Fäden vernähen.

ABKÜRZUNGEN

Fb	= Farbe
R	= Reihe(n)
M	= Masche(n)
Hinr	= Hinreihe
Rückr	= Rückreihe
Randm	= Randmasche
Luftm	= Luftmaschen(n)
feste M	= feste Masche(n)
Stb	= Stäbchen
Rd	= Runde(n)



ZEICHENERKLÄRUNG

- = 1 Luftmasche (Luftm)
- I = 1 feste Masche (feste M)
- T = 1 halbes Stäbchen (halbes Stb)
- ⊥ = 1 Stäbchen (Stb)
- = 7 Stb in dieselbe Einstichstelle
- = 1 feste M, 3 Luftm, 2 Stäbchen in dieselbe Einstichstelle wie die feste M
- = 2 Stb in dieselbe Einstichstelle
- = 1 tiefgestochene Büschelmasche (= 1 Büschelmasche aus 5 Stb häkeln, dabei in das Stb 2 R tiefer einstechen)

Reihe	Farbfolge 1	Farbfolge 2	Farbfolge 3	Farbfolge 4	Farbfolge 5
25	Weiß	Weiß	Weiß	Weiß	Weiß
24	Cyclam	Sonne	Jade	Afrika color	Pfau
23	Cyclam	Sonne	Jade	Afrika color	Pfau
22	Cyclam/Orchidee	Sonne/Cyclam	Jade/Sonne	Afrika color/Jade	Pfau/Afrika color
21	Cyclam	Sonne	Jade	Afrika color	Pfau
20	Cyclam	Sonne	Jade	Afrika color	Pfau
19	Sonne	Jade	Afrika color	Pfau	Apfel
18	Jade	Afrika color	Pfau	Apfel	Orchidee
17	Afrika color	Pfau	Apfel	Orchidee	Cyclam
16	Weiß	Weiß	Weiß	Weiß	Weiß
15	Weiß	Weiß	Weiß	Weiß	Weiß
14	Pfau	Apfel	Orchidee	Cyclam	Sonne
13	Apfel	Orchidee	Cyclam	Sonne	Jade
12	Weiß	Weiß	Weiß	Weiß	Weiß
11	Orchidee	Cyclam	Sonne	Jade	Afrika color
10	Orchidee	Cyclam	Sonne	Jade	Afrika color
9	Weiß	Weiß	Weiß	Weiß	Weiß
8	Weiß	Weiß	Weiß	Weiß	Weiß
7	Cyclam	Sonne	Jade	Afrika color	Pfau
6	Sonne	Jade	Afrika color	Pfau	Apfel
5	Jade	Afrika color	Pfau	Apfel	Orchidee
4	Afrika color	Pfau	Apfel	Orchidee	Cyclam
3	Weiß	Apfel	Orchidee	Cyclam	Sonne
2	Pfau	Orchidee	Cyclam	Sonne	Jade
1	Apfel	Weiß	Weiß	Weiß	Weiß